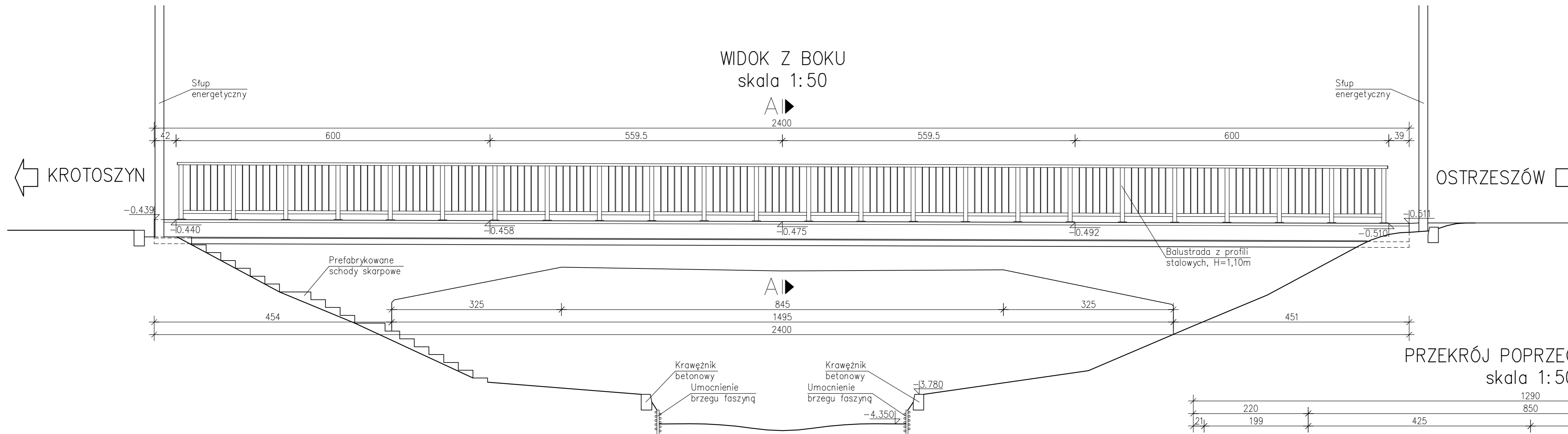
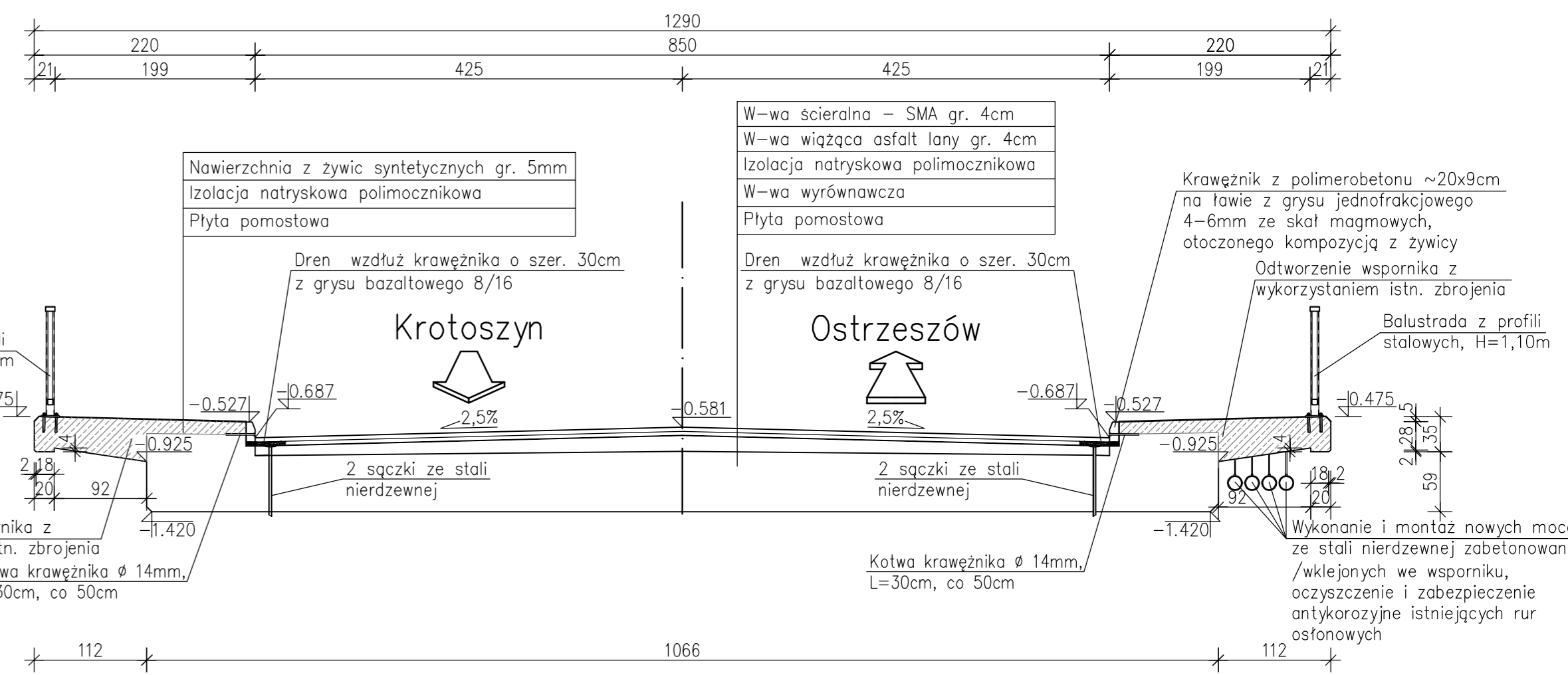


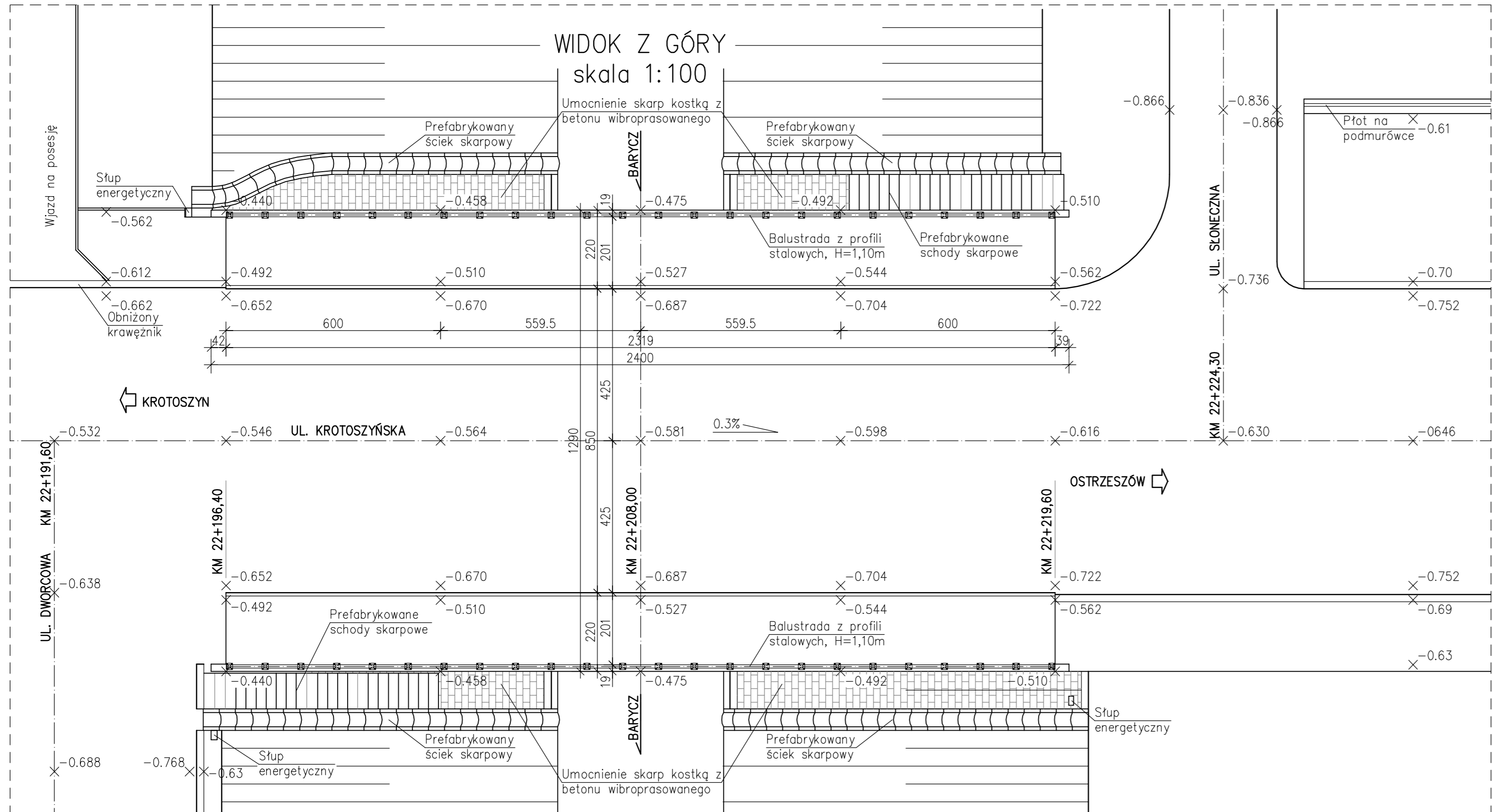
WIDOK Z BOKU
skala 1:50



PRZEKRÓJ POPRZECZNY A-A
skala 1:50



WIDOK Z GÓRY
skala 1:100



- WYKAZ PODSTAWOWYCH MATERIAŁÓW:
- beton C25/30 (wsporniki i wyrównanie płyty pomostowej)
 - stal zbrojeniowa klasy A-IIIIN (RB 500 W o zwiększonej ciągliwości)
 - stal konstrukcyjna balustrad S235J2

- UWAGA:
1. Rzędna 0.000 to rzędna reperu na budynku na rogu DW444 (ul. Krotoszyńska) i ul. Dworcowej, od tej rzędnej obliczono wysokości wszystkich punktów.
 2. Wysokość reperu na na budynku na rogu DW444 (ul. Krotoszyńska) i ul. Dworcowej to 118.74.

WIELKOPOLSKI ZARZĄD DRÓG WOJEWÓDZKICH W POZNANIU				
ul. Wilczak 51				
61-623 Poznań				
PROJEKT REMONTU DRÓGI WOJEWÓDZKIEJ NR 444				
OD KM 22+176,40 DO KM 22+235,54				
Województwo Wielkopolskie	Powiat ostrowski	Gmina Odolanów		
Jednostka projektująca: UNIPLAN Sp. z o.o. Spółka Komandytowa Poznań tel.: 61 656 49 88, 501 234 126				
WIDOK OGÓLNY - STAN			Nr. rys	Skala
PROJEKTOWANY			M-2	1:50 1:100
Branża: MOSTOWA				
Stanowisko	Imię i nazwisko	Nr uprawn.	Data	Podpis
Projektant	Krzysztof Sturzbecher	7131-7132/135/PW/2001	04.2016	
Sprawdzający	Krzysztof Pawlak	WKP/0260/POOM/07	04.2016	
Egz. nr	1	2	3	4
				5
				6
				7
				8